



Strahlemann® Talent Company



Fachraum für Berufsorientierung an Schulen

Wie Sie jungen Menschen den Start ins
Berufsleben erleichtern können.

WIRKT!
geprüft & empfohlen

wirksames Projekt,
leistungsstarke
Organisation
11/2016

PHINEO



Strahlemann®
Stiftung
Bildung ist Herzensache.

„Ich wollte immer Schlagzeuger werden!“

LUKAS* IST 17 JAHRE ALT. VOR ZWEI JAHREN WOLLTE ER NOCH SCHLAGZEUGER WERDEN.

JETZT STEHT ER VOR SEINEM SCHULABSCHLUSS UND VOR DER FRAGE ...



10%

Nach Angaben des Statistischen Bundesamtes ist die Zahl der Ausbildungsverträge 2020 um fast 10 % zurückgegangen.

18.000

Gleichzeitig haben laut einer Umfrage der DIHK 2020 mehr als 18.000 Unternehmen keine einzige Bewerbung auf ihre angebotenen Ausbildungsplätze erhalten.

* Name geändert

... „Wie geht es nach der Schule weiter?“

Einerseits fühlen sich Schüler:innen zu wenig informiert ...

Am Ende der Schulzeit steht für Schüler:innen die wichtige Frage an, wie es nach dem Abschluss weitergeht. Mit der Entscheidung für oder gegen eine Ausbildung stellen sie eine wichtige Weiche für ihren späteren Werdegang. Viele Schüler:innen fühlen sich dabei nicht ausreichend über ihre Möglichkeiten informiert. Hinzu kommt, dass handwerkliche Ausbildungen nach wie vor gesellschaftlich weniger angesehen sind, als akademische Abschlüsse.

Fehlendes Wissen über Chancen am Arbeitsmarkt, über regionale Ausbildungsplatzangebote und über die Vielzahl verschiedener Ausbildungen führen neben fehlenden Kompetenzen beim Bewerbungsprozess insbesondere bei jungen Menschen aus sozial schwachen Familien zu Unsicherheiten und einem holprigen Start.

... andererseits fehlt es Unternehmen an passenden Fachkräften.

Auf der anderen Seite stehen Ausbildungsbetriebe, die nicht genügend Bewerbungen auf ihre Stellenausschreibungen erhalten haben: Die zunehmende Akademisierung und der demografische und technologische Wandel führen bei mittelständischen Betrieben zu einem immer stärker werdenden Fachkräftemangel. Jugendliche für die Ausbildung „fit“ zu machen, bindet mehr Zeit und mehr Ressourcen. Hinzu kommen Passungsprobleme auf dem Ausbildungsmarkt: Laut einer Analyse des Bundesinstituts für Berufsbildung (BIBB) ergibt sich für das Jahr 2020 eine Lösungsquote

bei Ausbildungsverträgen von 25,1 %. Das fehlende positive Image von etlichen Ausbildungsberufen in der Region macht es den Betrieben zusätzlich schwer, junge Menschen für einen Beruf zu begeistern und langfristig an die Firma zu binden.

Dabei können bereits in der Schulzeit die Stärkung des Selbstbewusstseins, der eigenen Interessen und Talente sowie die Vermittlung des Verständnisses für bestimmte Berufszweige bei Schüler:innen dazu beitragen, Bewerbungs- und Einarbeitungsprozesse zu verkürzen.

Was ist die Talent Company?

Die Talent Company ist ein in Schulen geschaffener Raum, der für Workshops und vielfältige Begegnungen zur Berufsorientierung multimedial eingerichtet ist.

Als Projektträger bietet die **Strahlemann-Stiftung** ein Konzept, das Schüler:innen über verschiedene Beratungsangebote dazu befähigt, ihre Interessen und Stärken in einem notenfreien Umfeld zu entdecken und sich so optimal zu entfalten.

Durch die **Talent Company** erhält das Thema Berufsorientierung (BO) eine räumliche und symbolische Verankerung durch eine nachhaltige Präsenz im Schulalltag. Ausgerichtet an den Bedürfnissen der Schüler:innen findet gemeinsam mit engagierten Lehrer:innen und Bildungspartnern ein abwechslungsreiches, praxisnahes und zielführendes Programm statt. So wird die Berufswelt bereits in der Schule greifbar und real.

Wirkungspotenzial bei Schüler:innen

Schüler:innen bekommen in der **Talent Company** die Möglichkeit, Berufsbilder und Ausbildungsbetriebe aus ihrer Region persönlich kennenzulernen. Sie erfahren in einer wertschätzenden Atmosphäre mit geringen Hemmschwellen, wo ihre Fähigkeiten liegen und welche Berufe ihnen besonders viel Spaß bereiten.

So können sich Schüler:innen besser über Ausbildungsplätze informieren und sind durch praktische Übungen eher in der Lage, sich selbst zu reflektieren, Selbstbewusstsein zu entwickeln und Eigenverantwortung zu übernehmen. Die Talent Company erhöht die Chance auf ein erfolgreiches Berufsleben und eine selbstbestimmte Zukunft. Auch bei Jugendlichen, die sonst weniger Möglichkeiten haben.



55 
Talent Companies bundesweit

Talent Company in Zahlen



59.900
insgesamt erreichte Schüler:innen
in der Berufsorientierung (i. d. R. ab
Klasse 7)

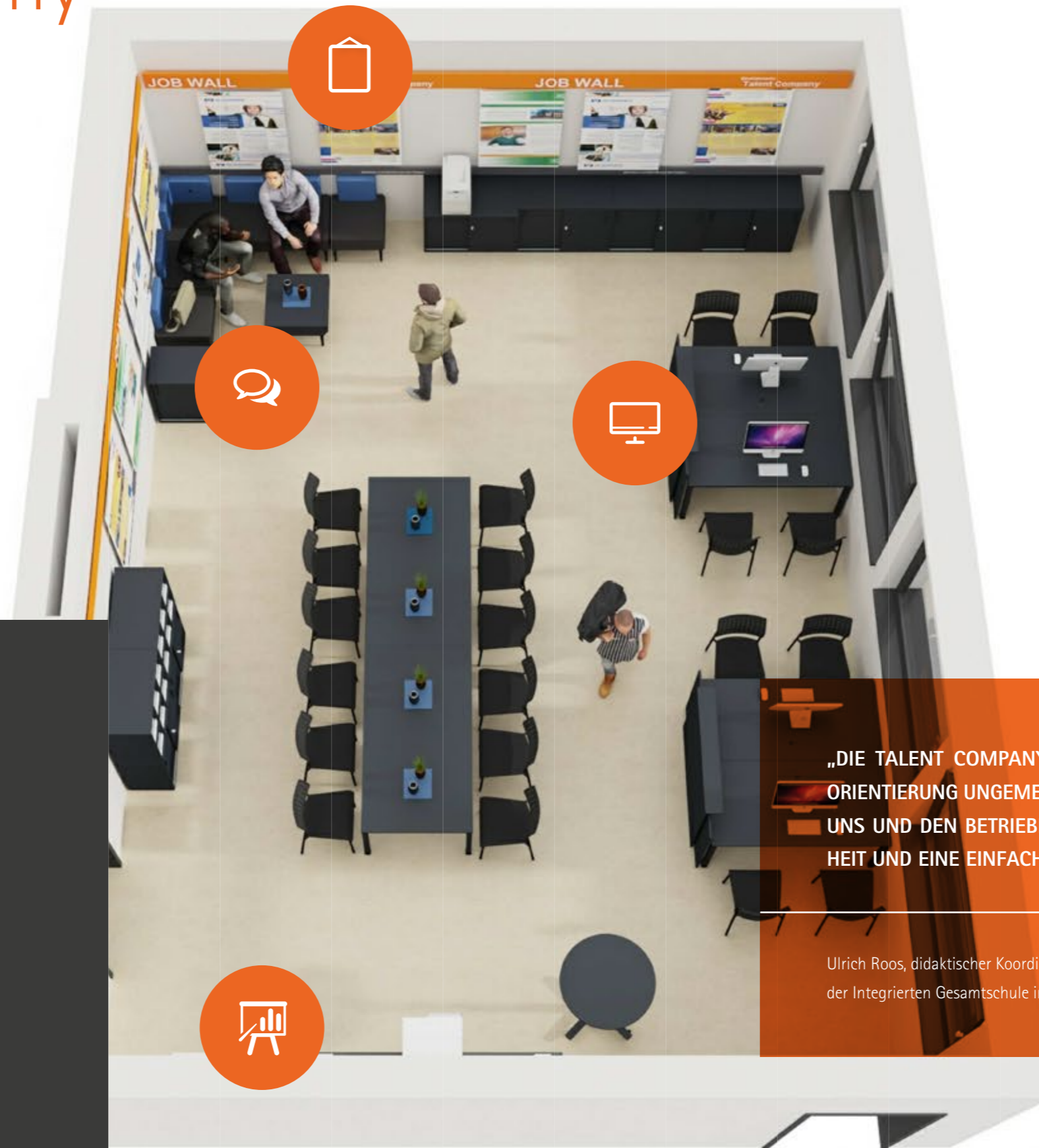
271 
Ausbildungsbetriebe als
JOB WALL-Partner

56 
PSI-geschulte Lehrer:innen

Für wen ist das Projekt geeignet?

Talent Company richtet sich an alle Schüler:innen in der Berufsorientierung, insbesondere die der 7. bis 10. Klasse, vorrangig in Gesamtschulen, Haupt- und Realschulen.

Talent Company im Modell.



Arbeitsplätze

dienen der Online-Recherche und dem Bewerbungsschreiben.



Lounge-Bereich

ist für einen lockeren Austausch auf Augenhöhe zwischen Schüler:innen und Unternehmen geeignet.



Seminar- und Workshop-Bereich

Ob Unternehmenspräsentation oder Workshop: Hier macht Berufserkundung Spaß!



JOB WALL

Hier stellen lokale Unternehmen sich und ihre Ausbildungsberufe vor.

„DIE TALENT COMPANY ERLEICHTERT DIE BERUFS-ORIENTIERUNG UNGEMEIN. DAS PROJEKT VERSCHAFFT UNS UND DEN BETRIEBEN MEHR PLANUNGSSICHERHEIT UND EINE EINFACHERE ORGANISATION.“

Ulrich Roos, didaktischer Koordinator
der Integrierten Gesamtschule in Landau



Was bringt uns die Talent Company als Schule?

Zusammen stark im Netzwerk

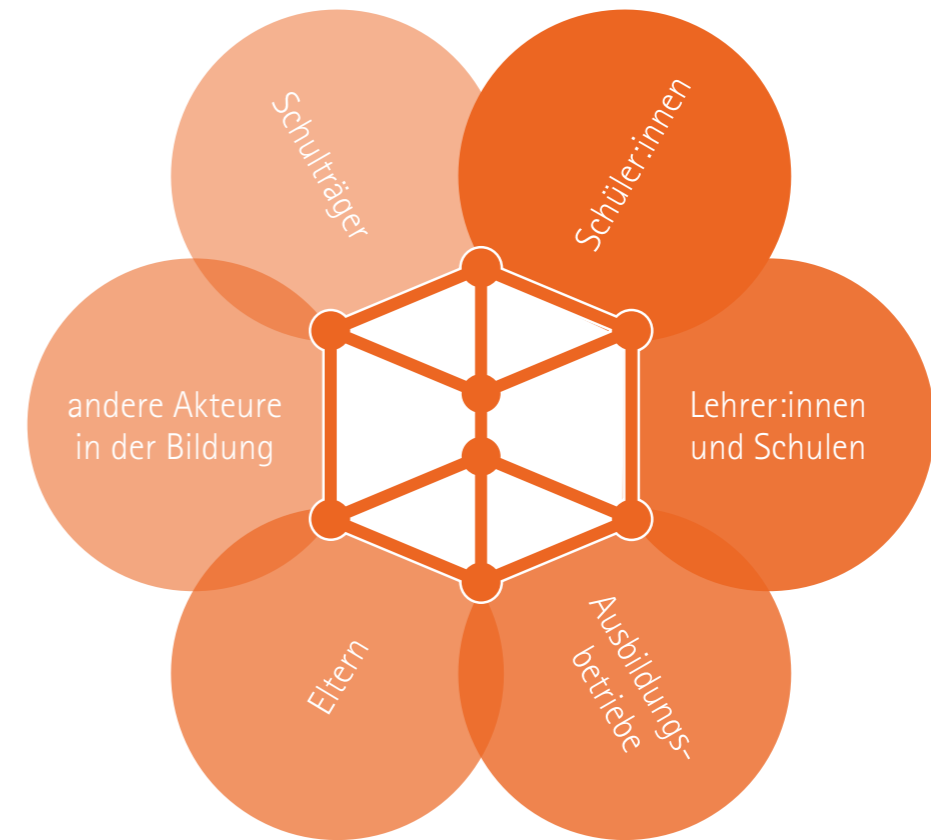


Das starke Bildungsnetzwerk der Strahlemann-Stiftung bringt mit der Talent Company Schule, Eltern, Unternehmen und andere Bildungspartner zusammen. Wir setzen auf eine langfristige Kooperation aller Partner:innen. So schaffen wir ein gemeinsames Verständnis von Ausbildungsreife und Berufsorientierung und unterstützen Sie als Lehrer:innen und als Schule dabei, Schüler:innen optimal auf dem Weg ins Erwachsenenleben zu begleiten.

Gleichzeitig gewährleisten wir mit dem jährlich stattfindenden Netzwerktreffen aller Talent Company-Schulen einen intensiven Wissensaustausch und starke Impulsgebung durch bedarfsgerechte Workshops.

3 Jahre intensive Betreuung durch die Strahlemann-Stiftung
Sie werden von uns in den ersten drei Jahren professionell begleitet. Wir organisieren mit Ihnen zusammen **Runde Tische**, zu denen sich Ausbildungsbetriebe und Schulen treffen, um ein abwechslungsreiches Konzept rund um die Berufsorientierung zusammenzustellen. Wir helfen Ihnen, den sogenannten **Talent Company-Koordinator:innen**, bei der Organisation der Aktivitäten in der Talent Company. Wir unterstützen Sie in der Umsetzung von **Unternehmens-Workshops**, der **Präsentation von Berufsbildern** und bieten Ihnen Hilfestellung, wenn Sie Schüler:innen im **Bewerbungsprozess** begleiten.

Mit 12 Jahren Erfahrung in der Implementierung von Talent Companies an Schulen deutschlandweit stehen wir als starker Partner immer an Ihrer Seite und bringen Sie in der individuellen Ausrichtung des Berufsorientierungskonzepts an Ihrer Schule voran, damit Sie im Anschluss Ihre Talent Company eigenständig und erfolgreich weiterführen können. Kommen Sie auf uns zu, wir beraten Sie gerne!



PSI-Schulungen

Mit der Schulung für Lehrkräfte „**Pfiffig, schnell und individuell**“ (PSI) können sich BO-Lehrer:innen in fünf Modulen zu je drei Unterrichtsstunden Techniken und Methoden zur Moderation aneignen, um Schüler:innen in der Berufsorientierung effektiv zu begleiten. Das Coaching erweitert das Rollenverständnis und den Handlungsspielraum von Lehrkräften, sodass sie in der Zusammenarbeit mit jungen Menschen schneller individuelle Stärken erkennen und sie optimal auf Bewerbungen und Vorstellungsgespräche vorbereiten können.

Wie wirkt sich Talent Company auf den Schulalltag aus?

Lehrer:innen ...

- ... erlangen noch mehr Kompetenz in der Berufsorientierung und können noch früher Schüler:innen nach ihren Bedürfnissen ausgerichtet begleiten und beraten.
- ... erhalten aktuelles Wissen über regionale Ausbildungsplätze und lernen neue Unternehmen und Berufe kennen.

Schulen ...

- ... können die Berufsorientierung noch abwechslungsreicher, praxisnah und bedarfsorientiert gestalten.
- ... setzen sich präventiv gegen Ausbildungsabbrüche, unbesetzte Ausbildungsplätze und Jugendarbeitslosigkeit ein und wirken damit weit über ihren Lehrauftrag hinaus.
- ... steigern mit einer Talent Company ihre Attraktivität.
- ... tragen zur Schulentwicklung und zur Entwicklung neuer Lernkonzepte in einem modernen Raum bei.
- ... werden nachhaltig, personell und inhaltlich durch die Strahlemann-Stiftung unterstützt.





Was bringt uns die Talent Company als Unternehmen?

Fachkräfte erkennen und gewinnen

Gehen Sie dorthin, wo die Fachkräfte der Zukunft heute zu finden sind und unterstützen Sie aktiv Schüler:innen der Vorabgangs- und Abschlussklassen: Bieten Sie praktische und themenbezogene Workshops an und stellen Sie Ihr Unternehmen und Ihre Ausbildungsberufe vor. In der Talent Company können Sie als attraktiver Arbeitgeber Schüler:innen auf Augenhöhe begegnen und zukünftige Auszubildende persönlich und ganz ohne Einfluss ihrer Schulnoten kennenlernen. Hemmschwellen werden so minimiert und die Berufsreife junger Menschen gefördert.

Unterstützernetzwerk zur Stärkung der Region

Das Projekt zeichnet sich als deutschlandweites Bildungsnetzwerk mit regionalem Bezug aus, in dem alle Akteure ihr Wissen zur Berufsorientierung austauschen. Durch regelmäßig veranstaltete **Runde Tische** profitieren Sie von einer einfachen Kontaktaufnahme zu anderen Ausbildungsunternehmen und Schulen. Über die sogenannte **JOB WALL** können Sie Ihre Unternehmensziele und freie Ausbildungsstellen informativ vorstellen. So schaffen Sie Zukunftsperspektiven!

Was ist die JOB WALL?

Die **JOB WALL** ist eine Wand in der Talent Company, auf der Sie Ihre Ausbildungsberufe auf einer DIN-A0-Fläche darstellen können. Sie liefern fertige Druckdaten oder Texte, Bildmaterial und Logos. Wir übernehmen die Produktion und die Montage vor Ort. Die Erträge aus der **JOB WALL** kommen direkt der BO und der Unterhaltung der Talent Company in der Schule zugute.

Begleitend zur Vorstellung Ihrer Ausbildungsberufe an der **JOB WALL** können Sie Workshops oder Informationsveranstaltungen an der Schule anbieten oder Schülergruppen in Ihr Unternehmen einladen.

Wie wirkt sich Talent Company auf die Arbeit als Ausbildungsbetrieb aus?

Ausbildungsbetriebe ...

- ... lernen so potenzielle Auszubildende, junge Zielgruppen und moderne Schulsysteme frühzeitig kennen.
- ... identifizieren mit Talent Company leichter passende Auszubildende, indem sie in hybriden, persönlichen oder rein digitalen Workshops mit interessierten Schüler:innen in Kontakt treten.
- ... stärken Schüler:innen in ihrer Berufsorientierung, sodass sie besser informiert in eine Ausbildung starten und seltener Ausbildungen abbrechen.
- ... bauen langfristige Partnerschaften mit der Schule auf.



„AN DER IGMH IN MANNHEIM HABEN WIR UNSERE AUSBILDUNGSBERUFE VORGESTELLT. EIN SCHÜLER HAT SICH DARAUFHIN BEI UNS BEWORBEN UND WURDE EINGESTELLT. WIR SIND BEGEISTERT VON IHM. ES PASST!“

Ruth Lechner, Beraterin Aus- und Weiterbildung
dm-drogerie markt GmbH + Co. KG



Jetzt mitmachen und JOB WALL-Partner:in werden!

Wie entsteht eine Talent Company?

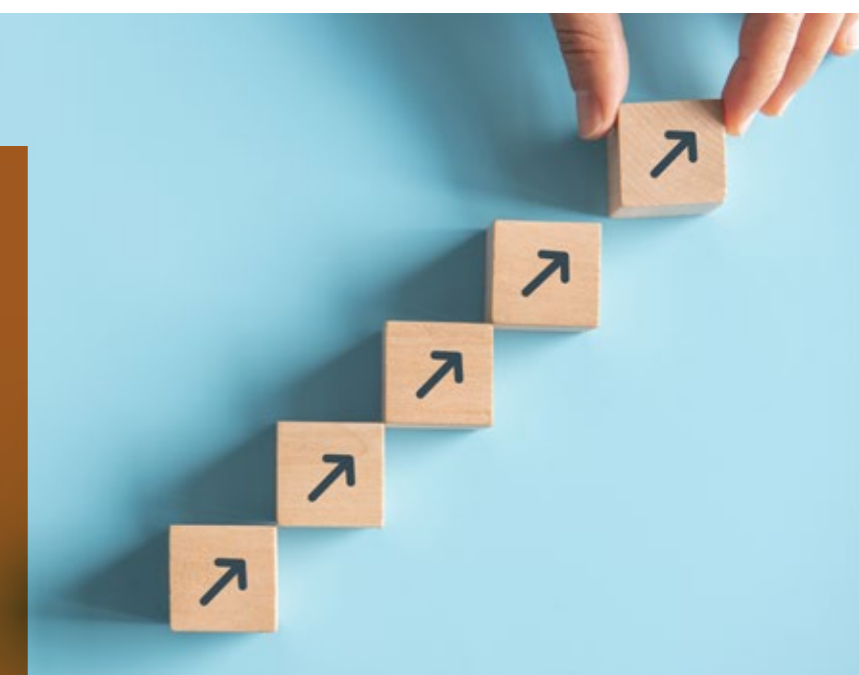
Unabhängig davon, ob Sie als engagiertes Unternehmen in der Region, als Schulträger oder als Schule eine **Talent Company** aufbauen möchten, tragen immer sechs Bausteine zu einer erfolgreichen Berufsorientierung bei: So funktioniert die Projektimplementierung in sechs Schritten!



Gut Ding will Weile haben!

Jede Schule ist einzigartig und jede:r Schüler:in hat ganz eigene Bedürfnisse. Um all diese Faktoren im Entstehungsprozess einer **Talent Company** zu berücksichtigen, wird das Gesamtkonzept individuell an den jeweiligen Talent Company-Standort und die Schule angepasst und ganz auf ihre und die Bedürfnisse der Schüler:innen und Lehrer:innen eingestellt. Aus diesem Grund kann es zwischen 12 bis 18 Monate dauern, bis die **Talent Company** eingerichtet ist und eröffnet werden kann.

Die ersten drei Jahre nach der Eröffnung:



1. Jahr

Projektentwicklung

Nach der Eröffnung finden erste *Runde Tische* und Workshops für Schüler:innen in der Talent Company mit regionalen Ausbildungsbetrieben statt. Lehrer:innen werden in PSI-Schulungen angeleitet. Die erste Evaluation und erste Entwicklungsgespräche finden statt.

2. Jahr

Intensivierung

Das zweite Jahr dient dazu, das schuleigene Berufsorientierungsprogramm individuell fein zu justieren: Die Evaluation fließt in das BO-Konzept mit ein, der *Runde Tisch* wird reflektiert und die Angebote in der Talent Company für Schüler:innen werden ausgewertet und weiterentwickelt.

3. Jahr

Etablierung

Im dritten Jahr ist die Talent Company bereits so weit etabliert, dass sie selbstständig läuft. Die Schule wird auf den Abschluss der Intensivbetreuung durch die Strahlemann-Stiftung vorbereitet, es finden Abschluss- und Übergabegespräche statt. Ein zukünftiges UnterstützermodeLL wird eingeführt und die Talent Company wird offiziell an die Schule übereignet.

Danach

Autonomie

Nach dem dritten Jahr ist die Talent Company-Schule Teil des regionsübergreifenden Bildungsnetzwerks. Die Lehrer:innen können unser jährliches Netzwerktreffen besuchen, organisieren selbstständig die *Runden Tische* mit Partnern und führen ihre BO-Maßnahmen durch. Die Schule erhält durch die JOB WALL finanzielle Mittel für Berufsorientierungsmaßnahmen.

Wer sind wir?



© Pietro Sutura

Wir von der Strahlemann-Stiftung haben die Vision, dass alle Kinder nach der Schule eine berufliche Perspektive und eine selbstbestimmte Zukunft haben sollten. Darum setzen wir uns mit unseren Projekten dafür ein, dass Kinder und Jugendliche unsere Hilfe und unsere Wertschätzung bekommen, die sie verdienen. Das gilt auch für unsere Bildungsprojekte Talent Company und Talent Elements.

www.strahlemann-stiftung.de

Mit Talent Company Kindern eine selbstbestimmte Zukunft ermöglichen

Die duale Ausbildung trägt maßgeblich zur wirtschaftlichen Leistungsfähigkeit in vielen Regionen Deutschlands bei. Oft jedoch können Ausbildungsplätze nicht besetzt werden. Darum bietet die Talent Company Unternehmen die Chance, in Schulen Schüler:innen exklusiv kennenzulernen und ihnen Berufsbilder nahezubringen. Das minimiert die Abbruchrate bei Ausbildungen, schafft Zukunftsperspektiven für Jugendliche und unterstützt Schulen in ihrem individuellen BO-Konzept.

www.talent-company.de

Mit Talent Elements Berufsorientierung digital gestalten

Übrigens bieten wir auch Talent Elements an, das digitale Berufsorientierungsprojekt der Strahlemann-Stiftung. Über persönliche Einzel-Coachings lernen Schüler:innen ihre Interessen und Stärken kennen und einschätzen. Sie werden so dabei unterstützt, die für sie richtige Berufswahl zu treffen.

www.talent-elements.de



Sie haben Fragen?



Wir von der Strahlemann-Stiftung sind gerne für Sie da!

Andreas Hofer

Projektleiter Talent Company

Telefon: 06252 670960-23

E-Mail: andreas.hofer@strahlemann-stiftung.de

Impressum

Herausgeber:

Strahlemann-Stiftung, Mozartstr. 11, 64646 Heppenheim

Telefon: 06252 670960-0

E-Mail: info@strahlemann-stiftung.de

www.strahlemann-stiftung.de

Steuer-Nr.: 005 250 80637

Regierungspräsidium Darmstadt: Az.: I13-25d 04/11-(1)-58

Gestaltung: JUMATO media

Fotografie: Strahlemann-Stiftung, Adobe Stock, Pietro Sutura

Grafiken: Strahlemann-Stiftung

Spendenkonto

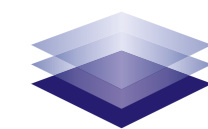
IBAN: DE71 5085 1952 0080 0222 88

BIC: HELADEF1ERB

Sparkasse Odenwaldkreis

spenden.strahlemann-stiftung.de

Die Strahlemann-Stiftung ist mit Bescheid des Finanzamtes Darmstadt vom 19. Dezember 2019 steuerbefreit, da sie unmittelbar steuerbegünstigten gemeinnützigen Zwecken dient. Die Strahlemann-Stiftung ist berechtigt, für Spenden Zuwendungsbestätigungen auszustellen.



Initiative
Transparente
Zivilgesellschaft

Wir sind Mitglied im



Die Strahlemann-Stiftung ist Trägerin des Siegels für die „Initiative Transparente Zivilgesellschaft“, ist Mitglied im „Bundesverband Deutscher Stiftungen“ und ist ausgezeichnet mit dem „PHINEO Wirk-Siegel“.

Jeder junge Mensch ist individuell.



Darum ist jede Talent Company auf die Bedürfnisse der Schule und der Schüler:innen angepasst. Alle Standorte und weitere Informationen zu Talent Company finden Sie unter:

www.talent-company.de

